

御中

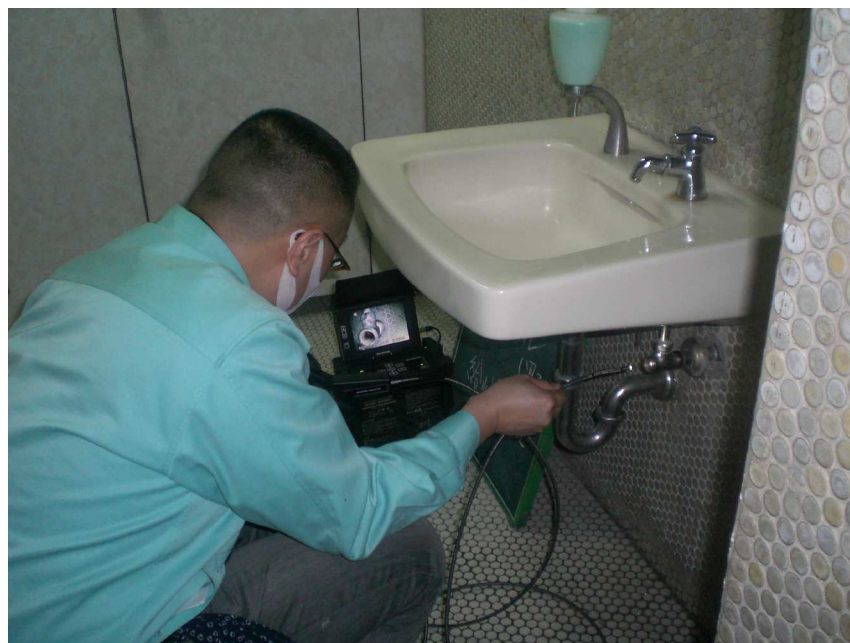
# 工ルセ設置 3年後検証報告書

検証月日:平成20年3月26日



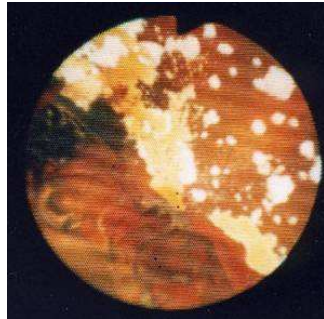
---

# 1F男子トイレ給排水管検証

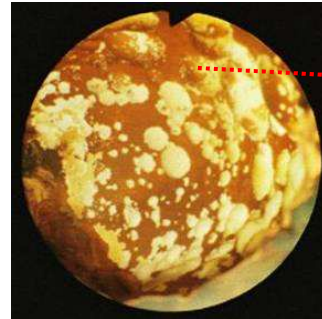


# 1. 1F男子トイレ給水管

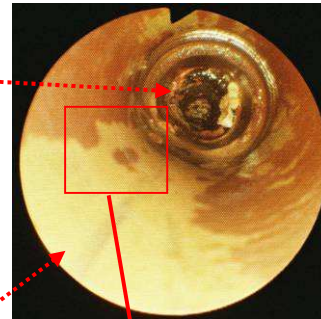
継手部分



2005年3月24日



2006年3月13日



2007年3月23日



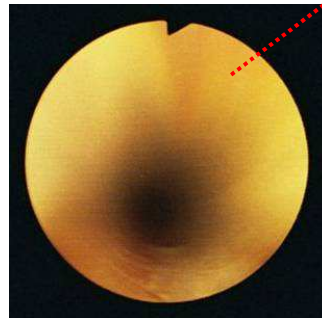
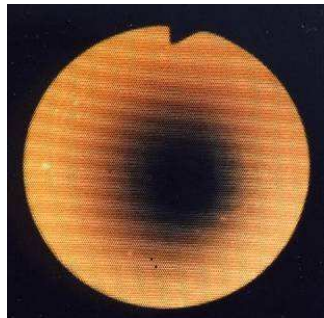
2008/03/26 14:09

2008年3月26日



検証箇所

配管内



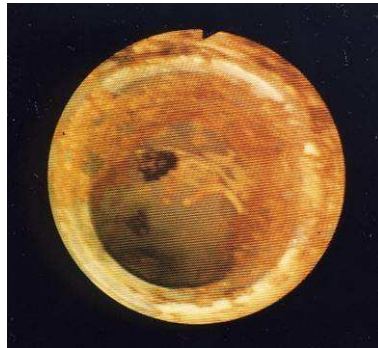
- 継手・配管ともに**サビの剥離**が進行し、地肌が見えてきています。
- 特に□の部分のサビに、剥離進行の特徴があります。

## 2. 1F男子トイレ排水管

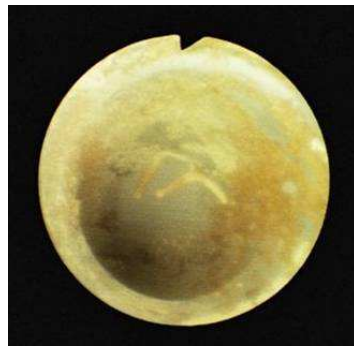


検証箇所

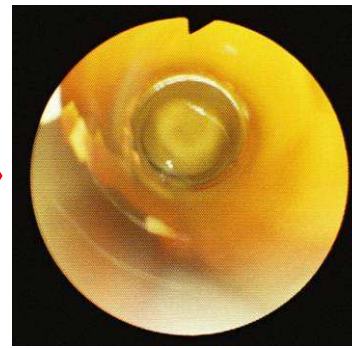
2005年3月24日



2006年3月13日



2007年3月23日

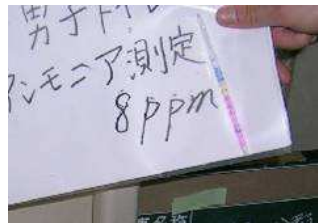


2008年3月26日

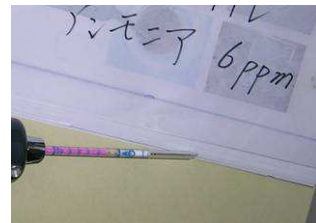


- 付着していた尿石はさらに軟化・剥離し、配管の地肌が出てきています。
- 目皿部分の尿石の剥離も目視で確認できました。

# 3. 1F男子トイレ排水管 アンモニア濃度測定



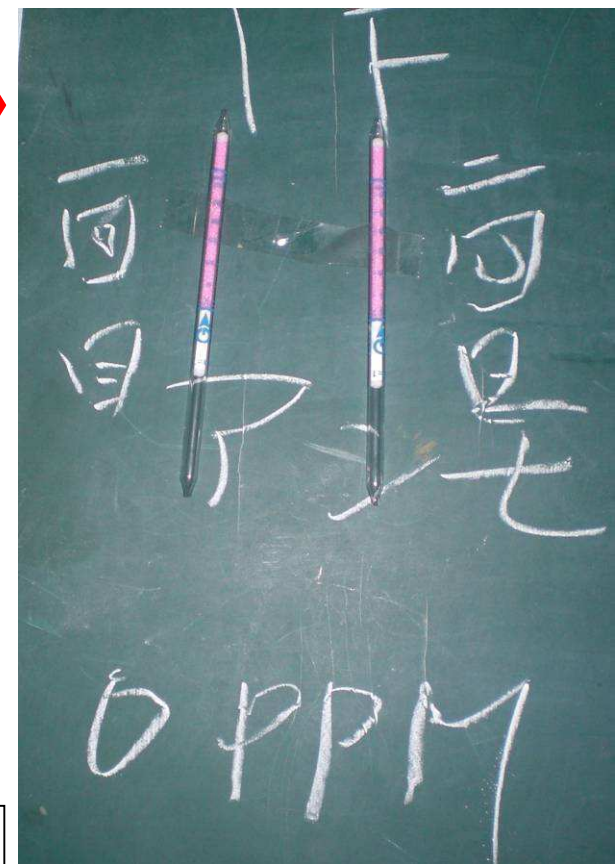
2005年3月24日



2006年3月13日



2007年3月23日



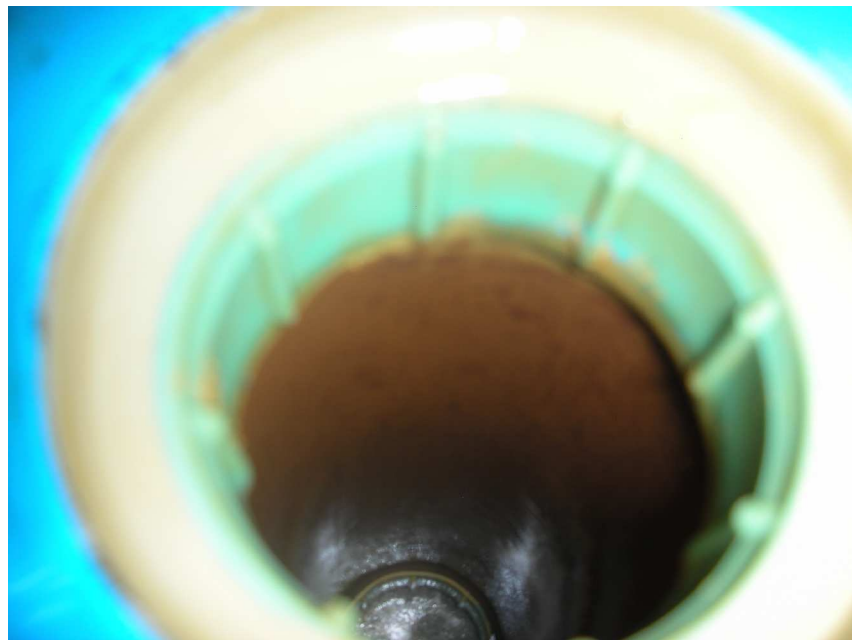
2008年3月26日

ガステックによるアンモニア濃度

- 平成17年3月24日 8ppm
- 平成18年3月13日 6ppm
- 平成19年3月23日 3ppm
- 平成20年3月26日 0ppm
  - ・ アンモニア濃度がなくなりました。

---

# B F 給水テスト配管検証



流入直前

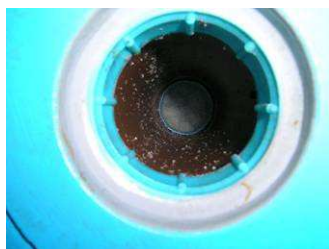


流入直後

4 - 1

# B F 給水テスト配管 エルセ流入前

テスト配管  
(入口側)



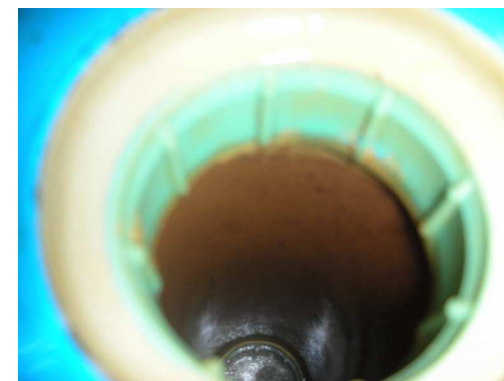
2005年3月24日



2006年3月13日



2007年3月23日



2008年3月26日

- 設置前と比較すると、入口側配管では、サビが全体に付着がひどくなっています。

4 -1

# B F 給水テスト配管 エルセ流入後

テスト配管  
(出口側)



2005年3月24日



2006年3月13日



2007年3月23日



2008年3月26日

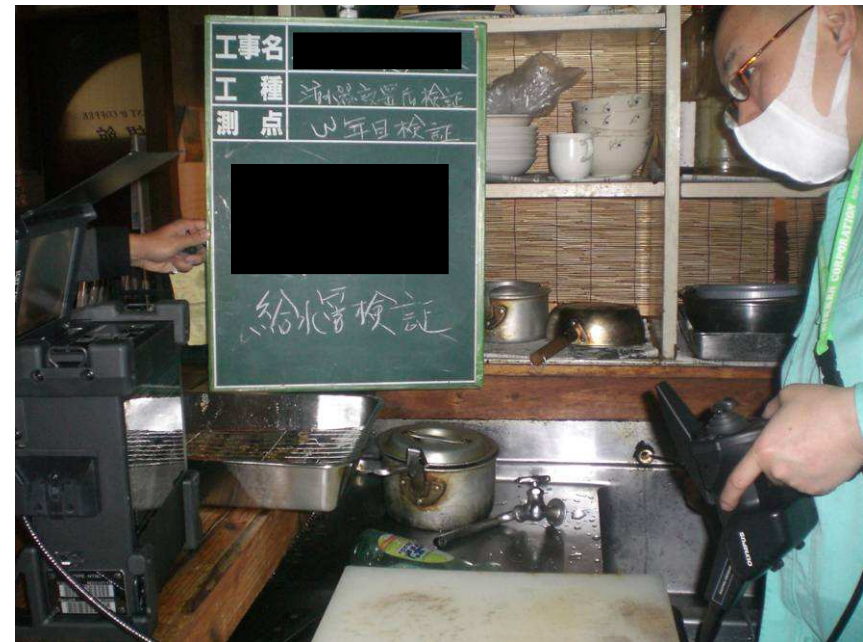
- 配管内のサビの剥離が進み、完全に地肌が出ました。
- それ以後、サビは発生してありません。



# 給水口検証



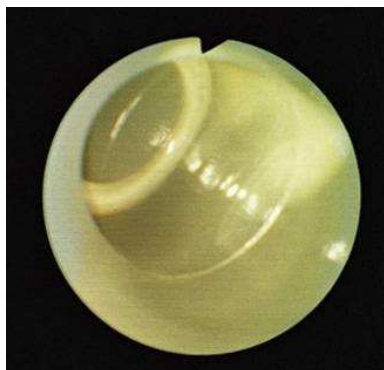
手前給水口



奥側給水口

## 5. 給水口検証

手前



2006年3月13日

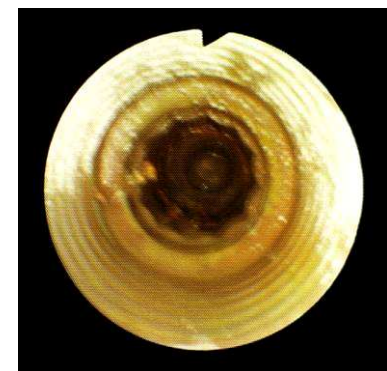


2007年3月23日



2008年3月26日

奥側



2008/03/26 14:46

- 昨年より継続して配管内の地肌は露出しており、サビの付着はありませんでした。